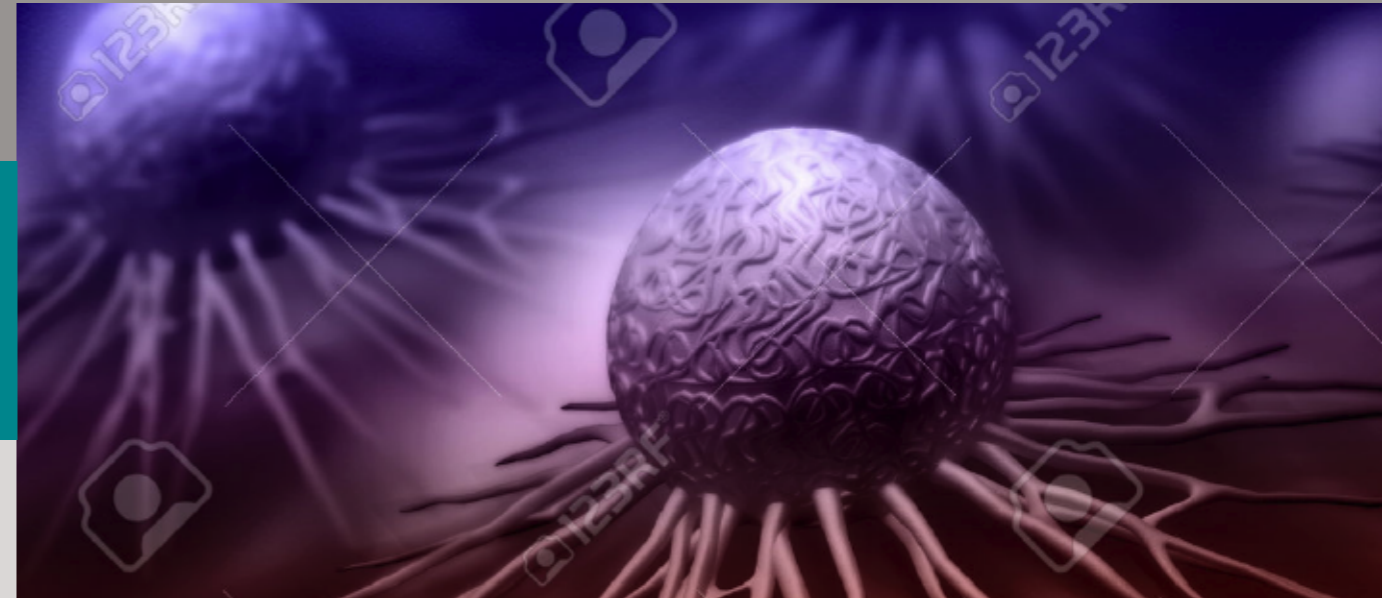


# PRECEPTORSHIP EN CÁNCER DE CÉRVIX



PRECEPTORSHIP  
EN CÁNCER DE CÉRVIX



BARCELONA

14 y 15 de Julio 2016

# PRECEPTORSHIP EN CÁNCER DE CÉRVIX

## JUEVES 14 DE JULIO

9:20 h - 9:30 h

Bienvenida de la Institución.  
Dra. Ana Oaknin.

### MÓDULO I: CÁNCER DE CÉRVIX EN ESTADIOS INICIALES

Moderador: Dra. Ana Oaknin.

9:30 h - 9:50 h

Etiología y clasificación histológica del  
Cáncer de Cérvix: Implicaciones  
terapéuticas.

Dr. Ángel García. Servicio de Anatomía  
Patológica del HUVH.

10:00 h - 10:45 h

Estadaje del Cáncer de Cérvix:  
¿Clínico o Radiológico?

**Papel de la Exploración Clínica (15')**

Dr. Antonio Gil. Servicio de Ginecología  
Oncológica de HUVH.

**Papel RNM Pélvica (15')**

Dra. Susana Gispert. Servicio de Radiología  
de HUVH.

**Papel del PET/TAC (15')**

Dra. Marta Barrios. Servicio de Medicina  
Nuclear del HUVH.

10:45 h - 11:05 h

Papel de la Linfadenectomía  
Extraperitoneal de Estadaje.

Dr. Antonio Gil. Servicio de Ginecología  
Oncológica de HUVH.

11:05 h - 11:30 h

Discusión.

11:30 h - 12:00 h

Pausa Café.

12:00 h - 12:20 h

Cirugía en los Estadios Iniciales  
del Cáncer de Cérvix.

Dra. Berta Díaz-Feijoo. Servicio de  
Ginecológica Oncológica HUVH.

12:20 h - 12:45 h

Tratamiento del cáncer de cérvix  
localmente avanzado. Tratamiento  
de quimio-radioterapia concomitante.

Dra. Ramona Vergés. Servicio de Oncología  
Radioterápica HUVH.

12:45 h - 13:10 h

Tratamiento del cáncer de cérvix localmente  
avanzado. ¿ Es la Quimioterapia  
Neoadyuvante una alternativa?

Dra. Lorena Fariñas. HUVH/VHIO.

13:10 h - 13:30 h

Discusión.

13:30 h - 14:30 h

Comida.

### MÓDULO II: CÁNCER DE CÉRVIX RECURRENTE Y/O METASTÁSICO: DIAGNOSTICO

14:30 h - 15:00 h

Papel de la exenteración pélvica en la  
recurrencia del cáncer de cérvix:

¿Quién, cuando y como?

Dra. Assumpción Perez-Benavente. Servicio de  
Ginecología Oncológica HUVH.

15:00 h - 15:20 h

Discusión.

## VIERNES 15 DE JULIO

9:30 h - 9:40 h

Bienvenida.

Dra. Ana Oaknin.

### MÓDULO III: CÁNCER DE CÉRVIX RECURRENTE Y/O METASTÁSICO: ABORDAJE TERAPÉUTICO

09:40 h - 10:00 h

¿Cual es el régimen de quimioterapia de  
elección en la enfermedad recurrente  
y/o metastásica?

Dra. Ana Oaknin. Servicio de Oncología  
Medica HUVH/VHIO.

10:00 h - 10:30 h

Papel del tratamiento Antiangiogénico en  
cancer de Cervix Metastásico. ¿Como selec-  
cionamos a las pacientes idóneas?

Dra. Ana Oaknin. Servicio de Oncología  
Medica HUVH/VHIO.

10:30 h - 11:00 h

Discusión.

15:20 h - 16:30 h

Sesión de Casos Clínico Interactivos

- Caso Clínico 1 + Discusión:

· Dra. Carolina Ortiz. Residente. Servicio  
de Oncología Médica. HUVH/VHIO

- Caso Clínico 2 + Discusión

· Dra. Lorena Fariñas. Clinical Fellow  
de Oncología Médica

11:00 h - 11:30 h

Pausa Café.

11:30 h - 13:00 h

Sesión de Casos Clínico Interactivos

- Caso Clínico 1 + Discusión

· Dra. Lorena Fariñas. Clinical Fellow  
de Oncología Médica.

- Caso Clínico 2 + Discusión

· Dra. Carolina Ortiz. Servicio de Oncología  
Medica HUVH/VHIO.

- Caso Clínico 3 + Discusión

· Dra. Lorena Fariñas. Clinical Fellow  
de Oncología Médica.

- Caso Clínico 4 + Discusión

· Dra. Carolina Ortiz. Servicio de Oncología  
Medica HUVH/VHIO.

13:30 h - 14:30 h

Almuerzo.

Despedida y Cierre.

Dra. Ana Oaknin.